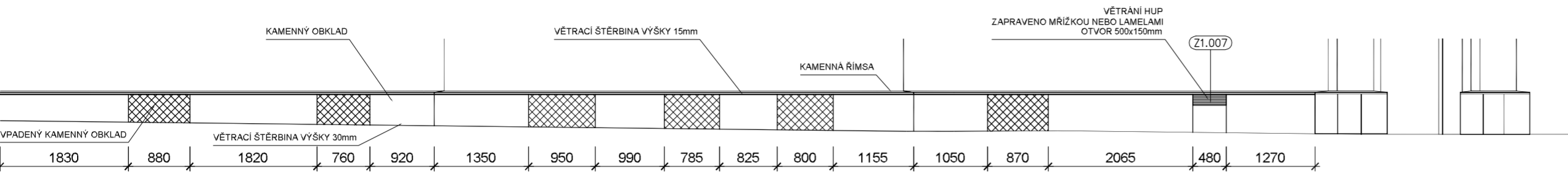
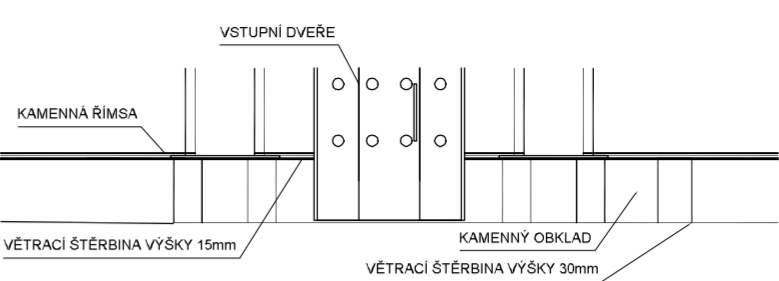


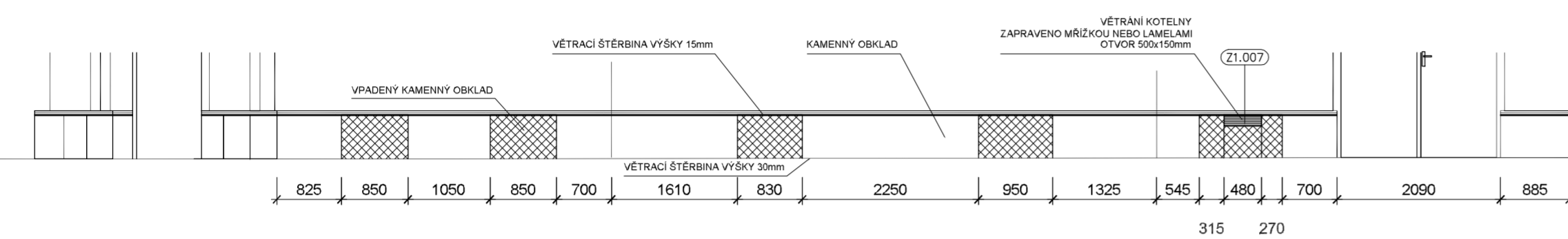
JIHOZÁPADNÍ POHLED NA ULIČNÍ SOKL



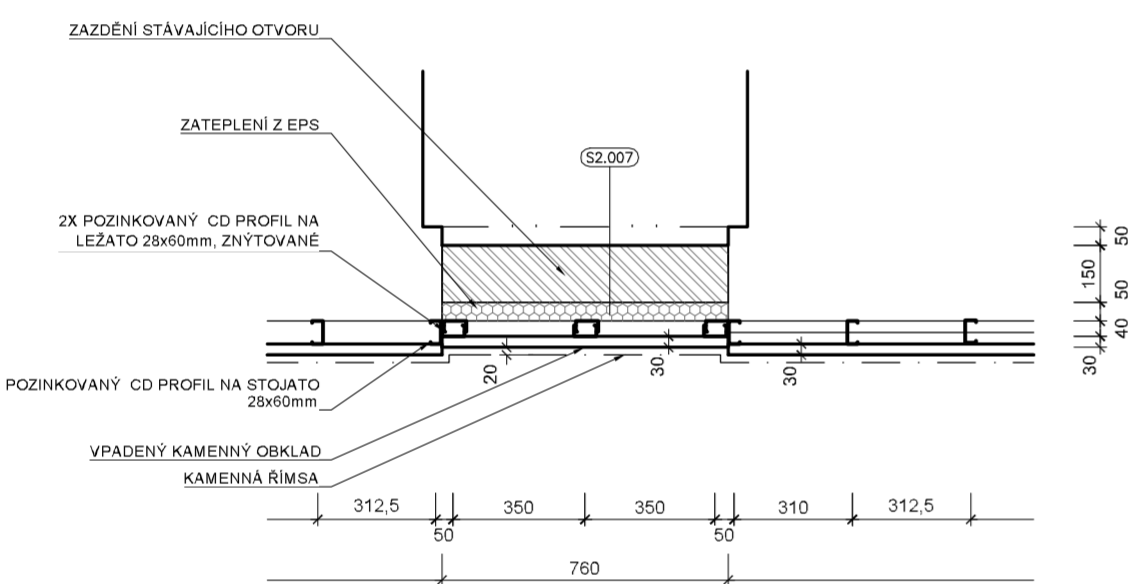
JIŽNÍ POHLED NA ULIČNÍ SOKL



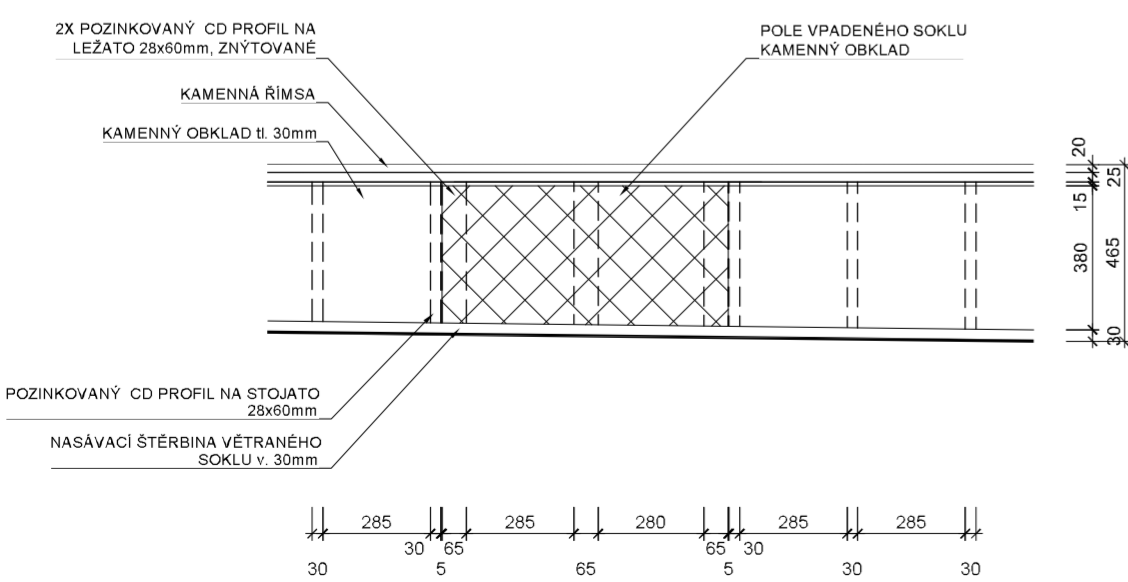
JIHOVÝCHODNÍ POHLED NA ULIČNÍ SOKL



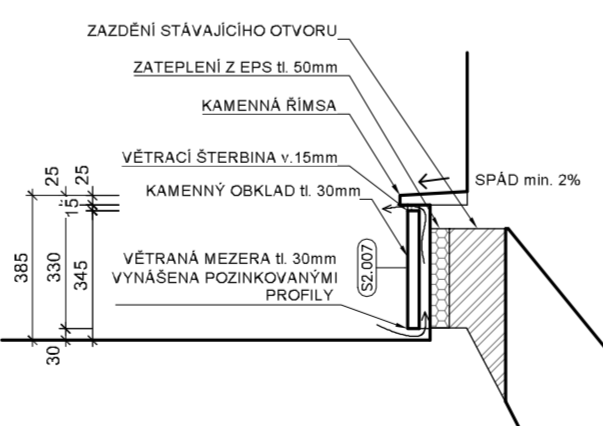
PŮDORYS TYPICKÉHO POLE ULIČNÍHO SOKLU
MĚŘÍTKO 1:20



POHLED NA TYPICKÉHO POLE ULIČNÍHO SOKLU
MĚŘÍTKO 1:20

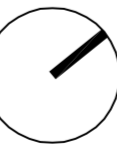


ŘEZ VĚTRANÝM ULIČNÍM SOKLEM
MĚŘÍTKO 1:20

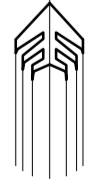


POZNÁMKA

PŘED ZAPOČETÍM STAVEBNÍCH PRACÍ NUTNO PREMĚŘIT ROZMĚRY A PŘÍPADNÉ ZMĚNY KONZULTOVAT S ARCHITEKTEM PROJEKTU.
POZOR - NEJEDNÁ SE O VÝROBNÍ DOKUMENTACI KONSTRUKCE.
KAMENNÝ SOKL BUDE ZE ZADU ZAVĚŠEN POMOCÍ KAMENICKÝCH KOTEV NA POZINKOVANÝ SYSTÉMOVÝ ROŠT KOTVENÝ DO ZDIVA NA CHEMICKÉ KOTVY.
POZOR! VÝŠKU KAMENNÝCH OBKLADŮ NA SPODNÍM LEMU MODELOVAT S OHLEDEM NA SVAŽITOST TERÉNU.



L. Blažek



ječmen studio - MgA. Ing. arch. Lukáš Blažek, Šubova 252/33, 779 00 Olomouc - Chvalkovice, +420 608 480 997 lukasblazek@jecmen.com, IČ: CZ8006245313		www.jecmen.com	
ARCHITEKT:	MgA., Ing. arch. Lukáš Blažek	ČÍSLO ZAKÁZKY	20161009
VYPRACOVAL:	Ing. Vítězslav Petr, MgA., Ing. arch. Lukáš Blažek	DATUM	08/2017
INVESTOR	Univerzita Palackého v Olomouci, IČ 61989592	STUPEŇ	DPS
AKCE	rekonstrukce objektu Katerinska 17 pro CMTF UP v Olomouci k.ú. Olomouc město	ČÁST DOK.	D.1.1
		FORMÁT	A2
		MĚŘÍTKO	1/20
		ČÍSLO PŘÍLOHY	53